



3 Níže jsou uvedena možná rizika související s klimatickou změnou. Jak **ZÁVAŽNÉ** je podle Vás ono riziko pro prostředí města Krnova a jeho blízké okolí?

Hodnocení uveďte na škále 1 (není to vůbec závažný problém) až 5 (velmi závažný problém)?

Riziko	Hodnocení
Povodně, záplavy, přívalové deště	
Sucha, požáry	
Vlny veder, náhlé výkyvy teplot	
Zhoršení zdravotního stavu obyvatel	
Ohrožení vodních zdrojů	
Silné větry	
Zhoršení zemědělské produkce	

4 Doporučujete nějaká konkrétní opatření ke zmírnění výše uvedených rizik?

.....

.....

4 Uvažujete, že uděláte nějaké kroky k tomu, aby Vám výše uvedená rizika nepůsobila škody na Vašem zdraví či majetku (např. zateplení domu, klimatizaci, stavbu vlastního zdroje vody ad.)?

.....

.....

.....

6 Kontaktní údaje (není nutno uvést)

Jméno a příjmení:

Email (telefon):

O projektu

Projekt „Klimaticky zodpovědné město“ realizuje v Krnově nezisková organizace CI2, o. p. s. Jeho cílem je přispět k tomu, aby se města velikosti Krnova otázkami, jako je změna klimatu, zabývala. Jeho součástí je zpracování tzv. „Adaptační klimatické strategie“. Vaše odpovědi a názory budou využity při vzniku právě této strategie.

Projekt byl podpořen grantem z Ministerstva životního prostředí v rámci podpory nestátních neziskových organizací a byl kromě Krnova realizován i v Hlučíně a v Kopřivnici.

Více informací o projektu - <http://adaptace.ci2.co.cz/>.

O CI2, o. p. s.

CI2, o. p. s., je nestátní nezisková organizace zaměřená na udržitelný rozvoj, vzdělávání, publikační činnost, vědu a výzkum. Jejím cílem je prosazovat udržitelný rozvoj ve spolupráci s veřejnou správou, soukromou sférou, vzdělávacími institucemi a veřejností.

Organizace CI2, o. p. s., se dále věnuje oblastem uhlíkové a ekologické stopy a jejich včleňováním do řízení společností a rovněž environmentálnímu reportingu - sestavování zpráv o stavu životního prostředí měst.

Kontakt:

CI2, o. p. s.
Rumunská 15, 120 00 Praha 2
Josef Novák (736 162 066)
<http://www.ci2.co.cz>
<http://adaptace.ci2.co.cz>

Město Krnov
Hlavní náměstí 1, 794 01 Krnov
<http://www.krnov.cz/>



INFORMAČNÍ LETÁK A ANKETA



ZMĚNA KLIMATU A KRNOV

V této brožůře se dozvíte základní informace o **změně klimatu** a jejích možných projevech a následcích v České republice. Jakým způsobem můžete na měnící se podnebí reagovat Vy a jakým způsobem město Krnov. Zajímá nás Váš názor. **Vyplňte prosím několik otázek** na poslední straně letáku. Vyplněnou anketu prosím odtrhněte a odevzdejte našemu tazateli či na podatelnu Městského úřadu Krnov nebo v městském informačním centru do poloviny října.



1 Proč se zabývat změnou klimatu?

Někteří lidé se domnívají, že změna klimatu je utopie, že nám nic vážného nehrozí a že bychom se měli zabývat důležitějšími otázkami. Ve skutečnosti se jedná o pravděpodobně **nejzávažnější** globální ekologický problém, jemuž lidstvo čelí. To, že současné změny klimatu způsobuje člověk, víme s 95% jistotou. Důvodem, proč se klimatickou změnou zabývat, jsou **rizika**, která z ní pro jednotlivce, město a celý stát plynou. Nedělat nic může být mnohem nákladnější než platit v budoucnu **následky** těchto rizik, jako jsou povodně, sucha či sociální nepokoje.

2 Jaký je rozdíl mezi počasím a podnebím (klimatem)?

Počasí je okamžitý stav atmosférických podmínek, např. teplota, vítr, tlak. Klima je naopak dlouhodobý stav počasí, který ovlivňuje spousta jevů a v rostoucí míře i člověk. Jak řekl Mark Twain, „Podnebí je to, co očekáváme. Počasí je to, co dostaneme.“

3 Co je příčinou změny klimatu?

Ekonomický rozvoj – naší prioritou je ekonomický růst, nikoli rozvoj šetrný k životnímu prostředí. S ekonomickým růstem je posledních 100 let spojeno nadměrné a neustávající vypouštění skleníkových plynů do atmosféry. Mezi nejvýznamnější skleníkové plyny patří oxid uhličitý a metan. Skleníkové plyny se dostávají do ovzduší z průmyslu, výroby energie, dopravy či intenzivního zemědělství, které jde ruku v ruce se změnami využívání území (káčení tropických pralesů, přeměna pastvin v pouště ad.). Výsledkem je, že koncentrace oxidu uhličitého a metanu v atmosféře stouply na úroveň, jaká nepanovala během posledních 800 000 let.

4 Jak se klimatická změna projeví globálně?

V globálním měřítku se především zvyšují průměrné teploty na Zemi (o 2–4 °C). Rok 2014 byl za posledních 150 let nejteplejší ze všech. Narůstají hladiny oceánů – mezi roky 1901 a 2010 o 19 cm. To souvisí s táním jak pevninských ledovců v Antarktidě, v Alpách či Himálajích, tak ledového příkrovu v Arktidě. V blízké budoucnosti začne tát věčně zmrzlá půda (permafrost) a budou odumírat severské jehličnaté lesy.

5 Jak se klimatická změna projeví ve městě a okolí v příštích 30 letech?

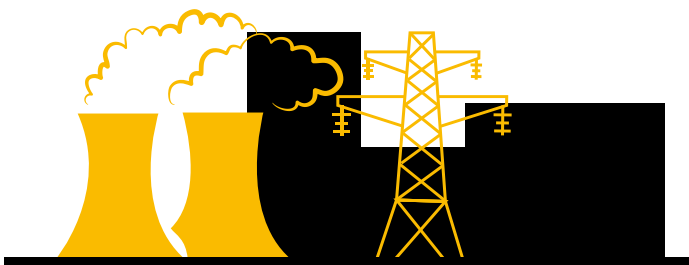
- Vzroste průměrná teplota o cca 1–2 °C.
- Výrazně poklesne počet mrazových dní.
- Poklesne počet dní se sněhovou pokrývkou.
- Vzroste počet dní s letní teplotou (nad 25 °C).
- Relativně narostou srážky v zimním období a naopak poklesnou srážky v létě, což povede k častějším suchům.
- Naroste výpar z půdy, což ohrozí zemědělství či zahrádkaření.

6 Jaké to bude mít následky?

Nestabilní počasí, častý výskyt extrémů, jako jsou bouře či bleskové povodně, které budou mít dopad na krizovou infrastrukturu (kanalizace, vodovody, sítě elektrického vedení apod.), na budovy, ale také na zemědělskou produkci. Produkci řady plodin, na nichž je závislá výživa lidstva, ohrozí rozsáhlá sucha. Mezi další hrozby patří odumírání rozsáhlých korálových útesů, šíření tropických nemocí či změna životních podmínek a prostředí pro miliony lidí, s těžko předvídatelnými důsledky.

7 Co mohu udělat já sám?

S životem každého z nás souvisí množství skleníkových plynů, které se uvolňují vlivem našich aktivit. Nazýváme je **uhlíková stopa** a v případě průměrného Čecha je vysoká – 12 tun oxidu uhličitého na obyvatele a rok. Aby ke klimatu nedocházelo tak rychle, měli bychom ji snížit na 1–2 tuny, tedy 6–12 x. To znamená významnou změnu chování, například energeticky úspornější bydlení, méně cest auty, využívání energeticky úspornějších spotřebičů, více regionálních potravin v jídelníčku, lepší třídění odpadů... Jedním slovem **odpovědné ekologické chování**, plynoucí z našeho vnitřního přesvědčení, nikoli z nařízení státu.



DOTAZNÍK:



Dobrý den, oslovili jsme Vás z důvodu zvýšení informovanosti o problematice klimatické změny a přípravy „Adaptační klimatické strategie“ pro město Krnov a jeho nejbližší okolí. Cílem ankety je zjistit Vaše postoje ke zmíněné problematice a informovat Vás o plánech města, které – jak doufáme – ovlivní příznivě Váš život v Krnově.

1 Který ze současných globálních problémů považujete za nejzávažnější?

Uvedte tři nejzávažnější problémy.

- Klimatická změna
- Terrorismus
- Chudoba, hlad a nedostatek pitné vody
- Šíření infekčních chorob
- Ekonomická situace

2 Souhlasíte s tvrzením, že v nejbližších 10 letech se Vašeho města dotknou projevy změny klimatu?

- ano
- spíše ano
- spíše ne
- ne
- nevím

