



Indikátory udržitelného rozvoje:

## SLEDUJEME A ZVYŠUJEME KVALITU ŽIVOTA

Moderní město a jeho vedoucí představitelé, kteří ovlivňují další směřování rozvoje města, potřebují pro své rozhodování relevantní informace o současném stavu a trendech vývoje klíčových charakteristik města.

Indikátory udržitelného rozvoje jsou užívány při politickém rozhodování na všech úrovních, včetně mezinárodních, a pro informování laické i odborné veřejnosti.

Jedná se o soubor komplexních ukazatelů, které jsou: měřitelné, objektivní, věrohodné, šité na míru místním podmínkám, reflektující témata, která jsou důležitá pro kvalitu života a při jejich sestavení umožňují zapojení obyvatel.

*CI2, o. p. s. je nestátní nezisková organizace zaměřená na udržitelný rozvoj, vzdělávání, publikační činnost a vědu a výzkum.*

*Jejím cílem je prosazovat udržitelný rozvoj ve spolupráci s veřejnou správou, soukromou sférou, vzdělávacími institucemi a veřejností.*

Základní charakteristika:

# INDIKÁTORY UDRŽITELNÉHO ROZVOJE

Indikátor udržitelného rozvoje je kvantitativní nebo kvalitativní informace, která poskytuje ucelenou a základní informaci o určitém jevu, jenž se týká udržitelného rozvoje (ovzduší, vody, průmyslu, zemědělství, dopravy, sociální sféry aj.). Optimálně jsou indikátory sdružovány do ucelených souborů či sad, např. složkově nebo sektorově pojaté soubory.

CI2, o. p. s. pracuje s následujícími indikátorovými sadami:

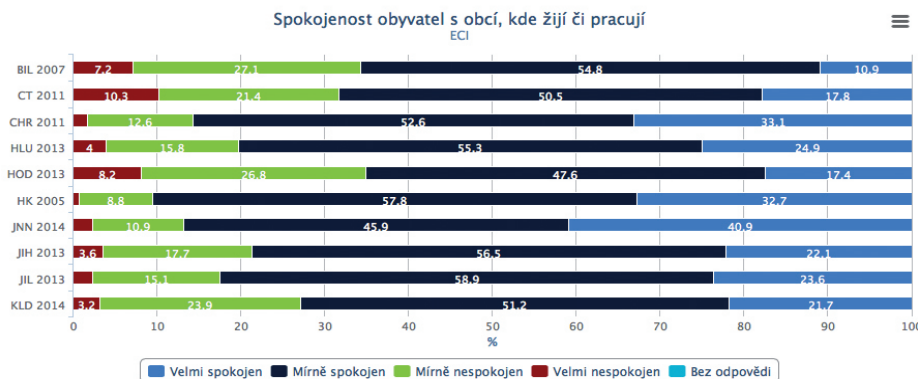
## 1 **SPOLEČNĚ EVROPSKÉ INDIKÁTORY** European Common Indicators (ECI)

**indikatory.ci2.co.cz** ←

Indikátory ECI jsou v českých podmínkách nejnámější a nejvyužívanější sadou udržitelného rozvoje na místní úrovni. Sada byla vyvinuta v roce 2001 na popud Evropské komise a byla testována v několika desítkách evropských měst. V současnosti sadu ECI jako celek nebo její vhodné dílčí ukazatele využívá nebo využívalo cca 40 měst v České republice.

Sada indikátorů ECI se skládá z 10 ukazatelů. Jsou jimi:

1/ Spokojenost obyvatel s místním společenstvím, 2/ Uhlíková stopa města (místní příspěvek ke globální změně klimatu), 3/ Mobilita a místní přeprava cestujících, 4/ Dostupnost veřejných prostranství a služeb, 5/ Kvalita místního ovzduší, 6/ Cesty dětí do a ze školy, 7/ Nezaměstnanost, 8/ Zatížení prostředí hlukem, 9/ Udržitelné využívání území, 10/ Ekologická stopa města.



## PROGRAMOVÉ INDIKÁTORY

indikátory strategických či rozvojových plánů měst a obcí

2

Programové indikátory jsou uplatňovány ve strategických (plánovacích) dokumentech, kde slouží jako kontrolní nástroj pro vyhodnocování účinnosti a úspěšnosti naplánovaných opatření.

## MÍSTNĚ SPECIFICKÉ INDIKÁTORY

indikátory stavu dané municipality, indikátory kvality života

3

... jsou takové, které odrážejí konkrétní dění a konkrétní požadavky obce či regionu, pro které jsou navrženy, jsou tzv. „ušity na míru“. Místně specifické indikátory mohou doplňovat indikátorové sady, které používají jiné obce či města ke vzájemnému srovnávání (například ECI).

# PŘÍNOSY INDIKÁTORŮ UDRŽITELNÉHO ROZVOJE

+

**Sledování indikátorů udržitelného rozvoje vám mimo jiné umožní:**

- identifikovat silná místa a odhalit rezervy pro rozvoj města a zlepšování kvality života,
- prezentovat veřejnosti výsledky práce místní samosprávy a volených zástupců občanům,
- zajistit relevantní podklady využitelné ve strategických i komunitních rozvojových dokumentech, ale rovněž při přípravě žádostí o dotace z programů EU a dalších zdrojů,
- získat zpětnou vazbu o prioritách občanů města, obce či regionu,
- přípravit sadu (konkrétní obsah a rozsah) sledovaných indikátorů tak, aby optimálně reflektoval specifika a možnosti/priority rozvoje vašeho města, obce či regionu.

*Sledování indikátorů udržitelného rozvoje a tvorba specifické místní sady indikátorů je v souladu s oficiální metodikou Rady vlády pro udržitelný rozvoj, a to s Kritérii místní Agendy 21. Ta pro dosažení úrovně B vyžaduje po obcích:*

- Stanovení a sledování vlastních indikátorů MA21 (kritérium 15)
- Sledování mezinárodně standardizovaných indikátorů MA21 (kritérium 16)

# CI2, o. p. s.

Experti CI2, o. p. s., se dlouhodobě zabývají sledováním a vyhodnocováním ucelených charakteristik a trendů udržitelného rozvoje a kvality života ve městech, obcích i regionech. CI2, o. p. s. vám pomůže prostřednictvím indikátorů získat informace a znalosti důležité pro udržitelný rozvoj. Ve spolupráci s klíčovými aktéry místního rozvoje získané informace ověří, odborně interpretuje a doporučí vhodné možnosti jejich dalšího využití pro zvyšování kvality života vašeho města, obce či regionu.

## CI2, o. p. s. nabízí:

- ▶ **Sledování a vyhodnocení indikátorů ze sady ECI** a jejich přizpůsobení specifickým podmínkám a postupům daného města, obce či regionu
- ▶ **Vytvoření nebo optimalizace sady programových indikátorů** napojených na strategický plán města, obce či regionu
- ▶ **Vytvoření místně specifické indikátorové sady** využitelné pro sledování stavu a rozvoje města, obce či regionu
- ▶ **Školení k zavedení a využívání indikátorů pro úředníky a politiky**

## Reference CI2, o. p. s.

CI2, o. p. s. má v oblastech svého působení zejména prostřednictvím zapojených osob mnohaletou zkušenost s realizací projektů a zakázek.

### Významné zakázky, které CI2, o. p. s. nebo její experti realizovali i v rámci jiných organizací:

- ▶ Metodická pomoc při sledování, vyhodnocování a zveřejňování indikátorů sady ECI, spolupráce s městy: Chrudim, Český Těšín, Hradec Králové, Hlučín, Hodonín, Jihlava, Jilemnice, Jablonec n. Nis., Kladno, Kopřivnice, Krnov, Litoměřice, Mladá Boleslav, Napajedla, Pelhřimov, MČ Praha - Libuš, Poděbrady, Semily, Strakonice, Svitavy, Třebíč, Uherské Hradiště, MR Vizovicko, Velké Meziříčí, Vsetín, MR Záhoran.
- ▶ Sestavení a metodická pomoc při hodnocení místně specifických indikátorů - Jilemnice, Kopřivnice, Křižánky

## Kontakty

CI2, o. p. s.

Kateřinská 26, 126 00 Praha 2

Mgr. Josef Novák, Ph.D.

T +420 736 162 066

E josef.novak@ci2.co.cz



[www.ci2.co.cz](http://www.ci2.co.cz)



*Naše bohaté zkušenosti ze sledování, vyhodnocování a zkvalitňování místního rozvoje i jeho konkrétních nástrojů velmi rádi využijeme ve prospěch Vašeho města, obce či regionu.*

