

Politika EU v oblasti úspor energie, dotační programy

Ing. Vladimír Sochor

ředitel odboru energetické účinnosti a úspor

seminář Úspory energie a uhlíková stopa podniku

Brno, 29. srpna 2018



MINISTERSTVO
PRŮMYSLU A OBCHODU

Sekce energetiky

Odbor energetické účinnosti a úspor



Směrnice 2012/27/EU o energetické účinnosti

- ➔ Směrnice Evropského parlamentu a Rady 2012/27/EU o energetické účinnosti (EED) byla přijata dne 25. října 2012
 - ▶ energetická účinnost (EE) – v rámci strategie „Evropa 2020“, jeden z cílů klimaticko-energetické politiky 20-20-20
- ➔ **Národní akční plán energetické účinnosti – NAPEE**
 - ▶ schválené znění v květnu 2014, aktualizace – další únor 2016 a březen 2017
- ➔ Zimní balíček – **Clean energy for all Europeans**
 - ▶ revize směrnice a nastavení cílů do roku 2030 – **32,5%** (a další požadavky)

CLEAN ENERGY FOR ALL EUROPEANS package



Energy Union Governance



Energy Efficiency

(Energy Efficiency Directive, European Performance of Buildings Directive)



Renewables

(Revised Renewable Energy Directive)



New Electricity Market Design



Energy prices and costs report

Nástroje k naplňování cílů energetické účinnosti v ČR

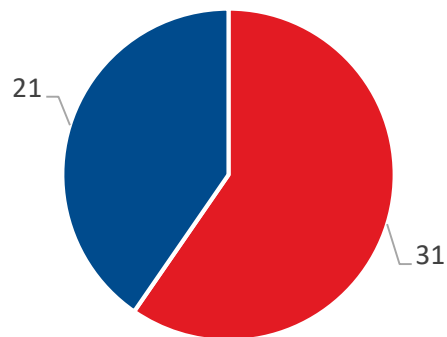
- ➔ **legislativní nástroje** (zákon č. 406/2000 Sb., o hospodaření energií s příslušnými prováděcími předpisy v podobě řady vyhlášek)
- ➔ **investiční dotace** (OPPIK, OPŽP, NZÚ, EFEKT, IROP, OPPPR)
- ➔ **nástroje finančního inženýrství** (finanční nástroje např. program ENERG)
- ➔ **neinvestiční dotace** (program EFEKT)
 - ▶ podpora přípravy energeticky úsporných projektů pomocí metody Energy Performance Contracting (EPC)
 - ▶ zavedení energetického managementu
 - ▶ podpora osvěty: poradenská střediska, semináře, publikace

Zdroj dotace na realizace úsporných opatření

➔ Období 2007-2013 – 52 mld. Kč

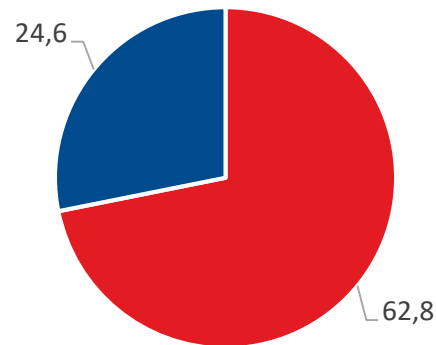
➔ Období 2014-2020 – 87 mld. Kč (předpoklad alokace)

Období 2007-2013 [mld. Kč]



■ Operační programy ■ Národní programy

Období 2014-2020 [mld. Kč]



■ Operační programy ■ Národní programy

Alokace prostředků v jednotlivých dotačních programech

Sektor	Alokace do 2020 předpoklad [mld. Kč]	Predikce úspor dle NAPEE do 2020 [PJ]
Operační program podnikání a inovace pro konkurenceschopnost (OP PIK)	20,0	9,6
Operační program Životní prostředí (OPŽP)	24,6	5,0
Integrovaný regionální operační program (IROP)	13,9	3,5
Nová zelená úsporám	19,4	10,3
Operační program Praha – pól růstu	1,0	0,01
Program EFEKT	0,8	0,4
Součet	79,7	28,8

Současný stav aplikace finančních nástrojů

Operační programy

- ➔ **Operační program Podnikání a inovace pro konkurenceschopnost**
 - ➔ odstartováno (září 2017) – alokace téměř 0,5 mld. Kč (zatím?)
- ➔ **Integrovaný regionální Operační program**
 - ➔ Stále ve fázi přípravy (na přelomu 2017/2018?) – alokace do 2 mld. Kč
- ➔ **Operační program Životní prostředí**
 - ➔ špatná zkušenost z předchozí výzvy – příprava finančního nástroje ?

mimo Operační programy - program ENER G

Program ENERG

- ➔ využití zbylých prostředků z roku 2014 (prodej emisních povolenek)
 - ▶ doplňkový program na podporu energeticky úsporných projektů vůči OPPIK
 - ▶ poskytování zvýhodněných úvěrů pro SME **na území hlavního města Prahy**
 - ▶ celkový objem programu – 129 mil. Kč
 - ▶ administrace programu – **Českomoravská záruční a rozvojová banka**
 - ▶ **výhodné podmínky:**
 - ➔ úroková míra 0%, možnost odkladu splátek o 2 roky a splatnost až 10 let
 - ▶ při úspěšném uplatnění **možnost rozšíření s využitím dalších prostředků**

Energy Efficiency First

Úspory energie by se měly stát
zdrojem energie,
o kterém je uvažováno na prvním místě

Změna motivace pro energeticky úsporné projekty

- ➔ „malé“ obnovitelné zdroje energie – zahrnutí do energeticky úsporných řešení
- ➔ **motivace pro energeticky úsporný projekt**
 - ▶ možnost získání dotace – každá investiční dotace pokrývá trh
 - ▶ nabídka od různých firem na jednotlivé technologie – dílčí řešení
- ➔ **motivace musí být zejména v dostupnosti informací o komplexních řešeních a jejich přínosech**
 - ▶ příležitost **pro zákazníka**, aby si vybral řešení, které mu přinese **příjemnou míru výnosů**
 - ➔ pro podnikatele – přijatelná doba návratnosti projektu není delší než 5-6 let
 - ➔ pro veřejný a residenční sektor – přijatelná doba návratnosti projektu může být až 25 let

Nový typ přístupu k zákazníkovi

- ➔ **podnikatelská příležitost – poskytování energetických služeb**
 - ▶ nový typ energetických služeb – **projekt musí přinést zákazníkovi určitý přínos (příklady dobré praxe)**
 - ▶ poskytnout zákazníkovi **komplexní řešení energeticky úsporných řešení** (zpracování studie proveditelnosti v podobě energetického posouzení)
 - ▶ poskytovatel energetických služeb v návaznosti na nabídku **zpracování „studie proveditelnosti“ v podobě energetického posouzení** může dále nabídnout realizaci navržených opatření, modely financování a také následný monitoring (může dokonce navrhnout převzetí dodávek energie)
 - ▶ je možná **malá dotace na zpracování „studie proveditelnosti“** (program EFEKT)

Program EFEKT

- ➔ nový program je vyhlášen **na pětileté období 2017 – 2021**
- ➔ rozpočet **na celé programové období ve výši 750 mil. Kč**
- ➔ **pro rok 2019** jsou výzvy vyhlašovány na konci srpna 2018 s termínem pro podávání žádostí do konce listopadu 2018
- ➔ program obsahuje dva podprogramy:
 - ▶ P1 – podpora investičních projektů
 - ▶ P2 – podpora neinvestičních projektů
- ➔ www.mpo-efekt.cz



Neinvestiční dotační podpora z programu EFEKT (1)

důraz na neinvestiční formy podpory úspor energie

▶ Energetická konzultační a informační střediska (EKIS)

- ▶ podnikatelé, obce, spolky atd.
- ▶ max. dotace 300 tis. Kč (záloha 80 tis. Kč, na konci roku doplatek nebo vratka podle výkonnosti střediska)
- ▶ 100 % způsobilých výdajů

▶ kurzy, semináře v oblasti úspor energie

- ▶ podnikatelé, spolky atd.
- ▶ kurzy s vložitým (dotace 40 tis. Kč/den, 50 % způsobilých výdajů)
- ▶ kurzy bez vložitého (dotace max. 80 tis. Kč/den, 90 % způsobilých výdajů)

Neinvestiční dotační podpora z programu EFEKT (2)

- ▶ publikace, podklady a nástroje pro rozšiřování informací v oblasti úspor energie
 - ➔ podnikatelé, spolky atd.
 - ➔ dotace max. 200 tis. Kč, 70 % způsobilých výdajů
- ▶ posouzení vhodnosti energeticky úsporných EPC projektů a zpracování zadávací dokumentace pro veřejnou zakázku na projekt řešený metodou EPC
 - ➔ veřejný sektor a státní sektor
 - ➔ dotace max. 200 tis. Kč, 70 % způsobilých výdajů

Podpora energetických služeb ze strany státu ...

- ➔ **zpracování standardních dokumentů** (vzorová smlouva pro EPC, metodika aplikace projektů EPC, etický kodex) – odkaz: <http://www.mpo.cz/dokument105425.html>
- ➔ **náležitosti smlouvy** na poskytování energetických služeb se zaručeným výsledkem **v novele zákona č. 406/2000** o hospodaření energií (§10e)
- ➔ **návrh certifikace firem energetických služeb** a zavedení seznamu firem energetických služeb dle §10f zákona 406/2000 o hospodaření energií
- ➔ **seznam poskytovatelů energetických služeb** na stránkách MPO (§10c)
odkaz: <http://www.mpo.cz/dokument170967.html>
- ➔ příprava **pilotních projektů EPC v objektech státní správy** (komunikace s MF)

Neinvestiční dotační podpora z programu EFEKT (3)

- ▶ zavedení systému hospodaření s energií v podobě energetického managementu
 - ➔ kraje, města a městské části s počtem nad 5 tisíc obyvatel, **podnikatelské subjekty**
 - ➔ dotace až 500 tis. Kč a max. 70% způsobilých nákladů
- ▶ příprava realizace kvalitních úsporných projektů se zásadami dobré praxe
 - ➔ vlastníci domů k bydlení, objektů ve veřejném sektoru a **objektů k podnikání**
 - ➔ dotace na zpracování studie proveditelnosti v podobě energetického posouzení až 200 tis. Kč a max. 70% způsobilých nákladů
 - ➔ forma dotace **ex post**, tj. po zpracování studie
 - ➔ na rok 2018 výzva vyhlášená a **podávání žádostí do 20. 10. 2018 (pro 2019 bude vyhlášeno)**

Podpora projektů se zásadami dobré praxe

➔ rozdělení podpory podle vlastnictví objektů

▶ **rodinné domy**

➔ dotace na zpracování dokumentu **až 30 tis. Kč** a max. 70% způsobilých nákladů

▶ **bytové domy**

➔ dotace na zpracování dokumentu **až 50 tis. Kč** a max. 70% způsobilých nákladů

▶ **objekty ve veřejném sektoru**

➔ dotace na zpracování dokumentu **až 100 tis. Kč** a max. 70% způsobilých nákladů

▶ **objekty pro podnikatelské účely**

➔ dotace na zpracování dokumentu **až 200 tis. Kč** a max. 70% způsobilých nákladů

Kriteria hodnocení příkladu dobré praxe

- ➔ **komplexnost navrhovaných opatření** a způsob implementace projektu
- ➔ **efektivita investovaných prostředků** – maximální nákladová efektivita
- ➔ **dlouhodobé a udržitelné přínosy** v podobě snížení budoucích provozních nákladů souvisejících se spotřebou energie, minimálně pod dobu životnosti instalovaných opatření
(obvykle minimálně 15 let u implementace technologických opatření a u opatření typu zateplení objektu déle)
- ➔ **snížení negativních vlivů na životní prostředí**

Nový typ poskytování energetických služeb

➔ mnoho projektů je realizováno **bez podpory investičních dotací**

- ▶ **evidenční program kvality navržených řešení úsporného projektu bez podpory investiční dotace**
- ▶ hlavní charakteristika programu **vysoká kvalita návrhu řešení a instalace energeticky úsporných opatření**
- ▶ možnost **kombinace s programem EFEKT**
- ▶ www.usporysrozumem.cz

**Úspory energie
s rozumem**

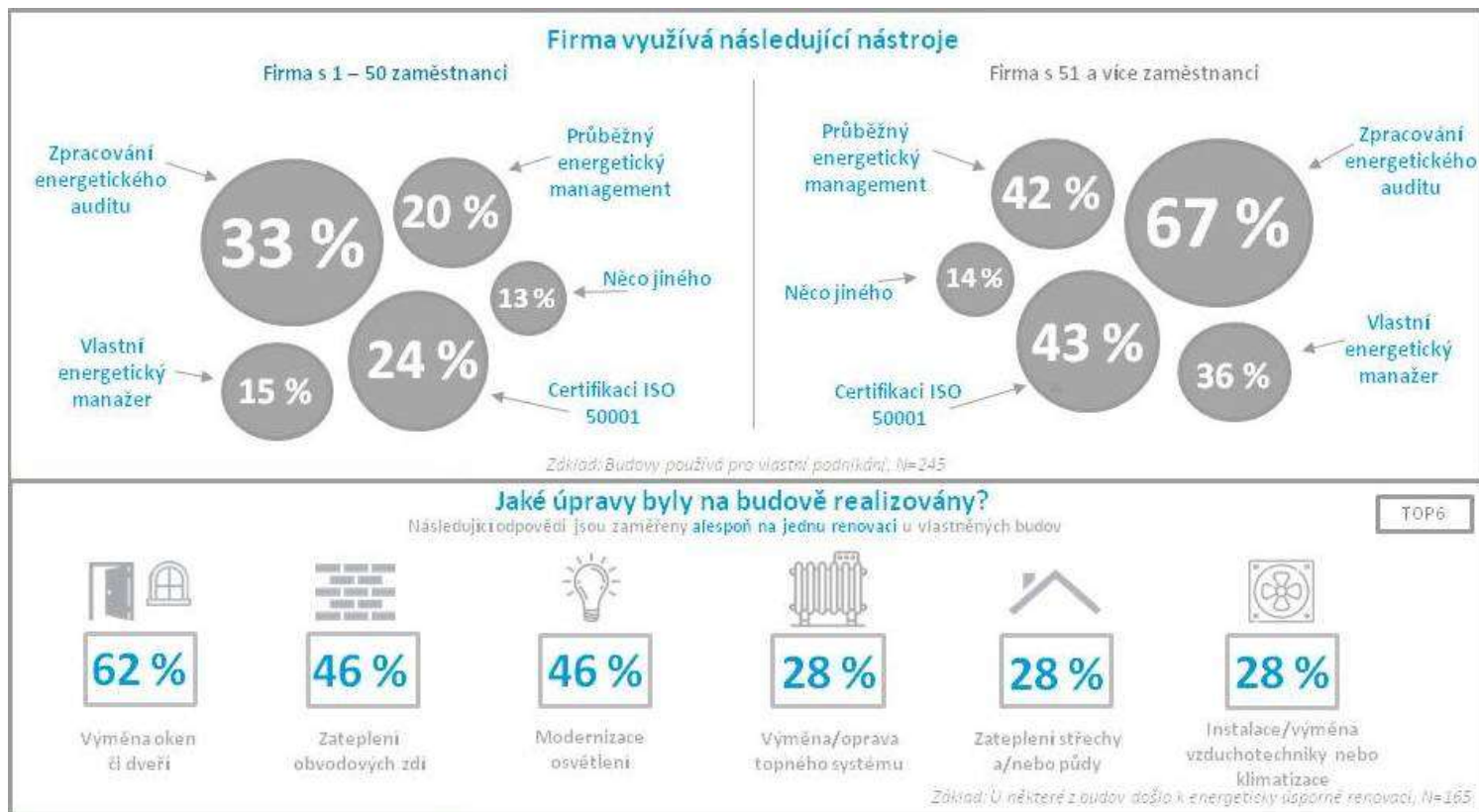


Program Úspory energie s rozumem

- ➔ základním principem je **kvalita projektů**
- ➔ iniciace přístupu firem, které budou nabízet své služby **garanti připravovaných a realizovaných projektů**
- ➔ kvalitně realizovaný projekt získá **certifikát kvality a značku kvality pro projekt**
- ➔ firma energetických služeb, která pomůže zrealizovat 10 kvalitních projektů získá **certifikát kvality a značku kvality pro firmy**



Průzkum povědomí o úsporách energie – podniky (1)



Průzkum povědomí o úsporách energie – podniky (2)



Ilustrační videa o úsporách energie (1)

3 díly videa se společným názvem „Nebojte se energie“

➔ **1. díl – Energie – úspory v domácnosti** 7:05 min.

odkaz: https://www.youtube.com/watch?v=crh8ArIM_OA

➔ **2. díl – Vytápění - konvenční a alternativní způsoby** 9:45 min.

odkaz: <https://www.youtube.com/watch?v=4M4Aoh8IOh4>

➔ **3. díl – Zateplení budovy a efektivní způsoby větrání** 7:17 min.

odkaz: https://www.youtube.com/watch?v=wX1_7pyEthQ&feature=youtu.be

Ilustrační videa o úsporách energie (2)

3 díly videa se společným názvem „Energeticky úsporné domy“

➔ **1. díl – Stavíme dům** 6:39 min.

odkaz: <https://youtu.be/MKJUua-bZPw>

➔ **2. díl – Bydlíme v energeticky úsporném domě** 12:54 min.

➔ odkaz: <https://youtu.be/aejkJJ7qtWU>

➔ **3. díl – Žádáme o dotaci** 4:19 min.

➔ odkaz: <https://youtu.be/YSUAK7HsVLw>

Děkuji za pozornost

Vladimír Sochor

sochorv@mpo.cz



MINISTERSTVO
PRŮMYSLU A OBCHODU

Sekce energetiky
Odbor energetické účinnosti a úspor

